

BULLETIN MUNICIPAL PERCHE EN NOCÉ

N°1

BIENVENUE À PERCHE EN NOCÉ



**DOSSIER SPÉCIAL
NOUVELLE COMMUNE**



LES TRAVAUX EN 2016



LE COMICE AGRICOLE

p3

La carte de la nouvelle commune

p4-5

Les élus et les agents communaux

p6-7

Interview du maire sur la nouvelle commune

p8

Les commissions

p9

Le budget

p10

L'adressage

p11

Les travaux prévus en 2016

p12-13

Le comice agricole d'arrondissement

p14-15

L'agenda

p16

Vie pratique

Directeur de rédaction
Pascal Pecchioli

Impression
Imprimerie Peau - Berd'huis

Crédits photo :
Catherine Boucault, Patrick Bard,
Alexandra Céalis, Olivier Steigel,

Conc. graphique
AleX Céalis

Tiré à 1 500 ex.

Voici le premier bulletin municipal de la commune de Perche en Nocé. Il présente l'organisation de cette nouvelle entité : les élus et le personnel.

Les conseillers communaux, élus en 2014, continuent à œuvrer dans chaque commune historique.

Un article sur l'adressage vous reprecise les exigences de La Poste car celle-ci supporte des imperfections pendant l'année 2016 mais sera très exigeante en 2017. Pensez donc à prévenir tous vos correspondants et surtout vos assurances, mutuelles et administrations...

Un bilan de cette première année vous sera fait dans un second bulletin à paraître au mois de décembre.

La mise en place d'une nouvelle structure nécessite un temps d'aménagement et de réflexion pour optimiser les dépenses. Sachez que c'est une préoccupation quotidienne.

Dans l'attente de jours ensoleillés, je vous souhaite, avec tous les élus, de bonnes vacances.

La mairie de Perche en Nocé



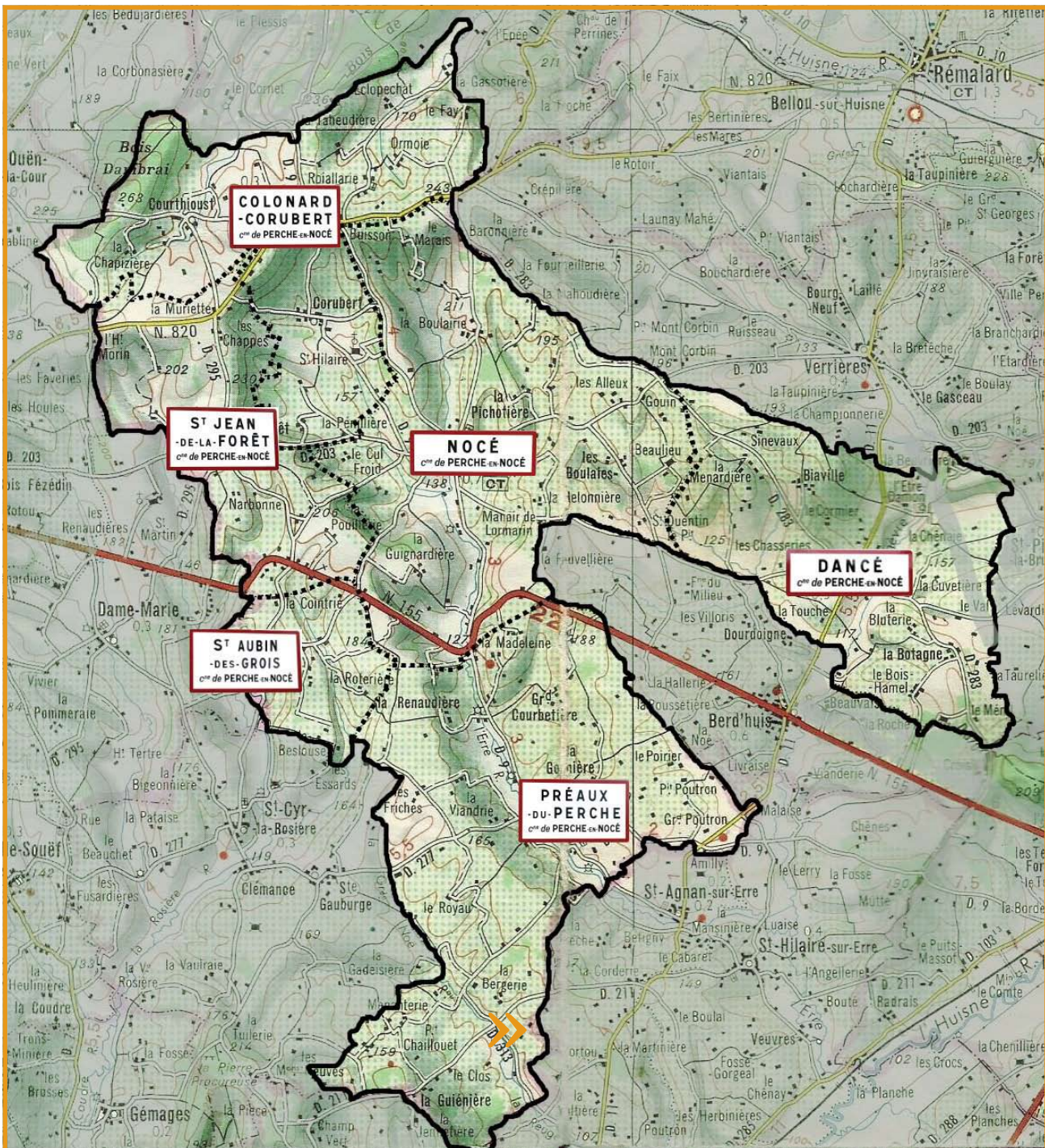
LE VISAGE DE PERCHE EN NOCÉ

La nouvelle commune de Perche en Nocé couvre une superficie de 86,62 km² et compte 2 157 habitants. Elle regroupe les six communes historiques de Nocé, Préaux du Perche, Dancé, Colonard-Corubert, St Jean de la Forêt et St Aubin des Grois.

La nouvelle commune a été créée le 1^{er} janvier 2016 et le Maire a été élu lors de la première séance du Conseil Municipal le 4 janvier 2016.

La Mairie de Perche en Nocé est située dans les locaux de la mairie de Nocé.

Sur le canton de Bretoncelles, nous sommes la seconde commune en nombre d'habitants après Sablons sur Huisne.



LE CONSEIL MUNICIPAL DE PERCHE EN NOCÉ



P. Planchenault

1^{er} adjoint
M.D. Nocé



P. Pecchioli

Maire
M.D. Préaux



J. Massola

2^e adjoint
M.D. St-Aubin

M.D. =
Maire délégué
de sa commune
historique



P. Gouault

M.D. Dancé



M. Peillon

M.D. St-Jean



G. Verney

M.D. Colonard-Corubert



J.-C. Beauchet

St Aubin



M. Biffard

Colonard



C. Boucault

Préaux



G. Chalembert

Nocé



R. Chalette

Nocé



T. Corbin

Nocé



R. Guérin

Préaux



M. Guillaume

St Jean



R. Guiot

Colonard



A. Hubert

St Jean



S. Landemaine

Colonard



P. Lenaerts

Préaux



E. Lesieur

Dancé



O. Letourneur

Dancé



P. May

Préaux



G. Olivier

Nocé



C. Peuvret

Dancé



O. Potts

Nocé



D. Quineau

Nocé



A. Vail

St Aubin

LE PERSONNEL

De la commune nouvelle

Lors de la constitution de la commune nouvelle de Perche en Nocé a été posé le principe de mutualisation des tâches, tant administratives que techniques, et la pérennisation des emplois. La concertation entre élus et agents communaux s'est déroulée tout au long du processus de création et se poursuit encore pour résoudre les difficultés de mise en œuvre.

En effet les principes étant posés et reconnus par tous il faut aujourd'hui mettre en pratique le « travailler en-

« mettre en pratique le travailler ensemble »

semble » ce qui s'avère une opération assez complexe pour des raisons techniques et matérielles. Dans la situation antérieure chaque commune avait son propre personnel, le plus souvent employé à temps partiel pour réaliser un nombre d'heures réduit à une modeste nécessité. Chaque agent à temps partiel avait, et garde aujourd'hui, un complément d'heures dans une autre commune ou à la Communauté de Communes.

	Secrétaires	Agents techniques	Total
Nombre d'agents	8	14	22
dont agents à temps plein	0	3	3
Total des heures travaillées	134,5	316,5	451
Soit en équivalent temps pleins (ETP)	3,8	9	12,8

Ce tableau permet de pointer précisément les difficultés d'organisation du travail tant administratif que technique. Ainsi, l'un des problèmes à résoudre peut se résumer à la question : « comment faire travailler ensemble des personnes qui n'ont pas le même emploi du temps ? ». Philippe Planchenault, 1^{er} adjoint de la commune nouvelle en charge des agents communaux, souligne l'ampleur et la complexité

« en ordre de marche pour 2017 »

du travail nécessaire d'organisation et de structuration des services. Il estime que cela doit être fait progressivement et de manière pragmatique. En fait l'objectif est que la commune nouvelle soit en parfait « ordre de marche » en 2017.

Jean-Pierre part en retraite le 1^{er} juillet. Au nom de tous, qu'il soit remercié des 29 années passées au service de la commune de Nocé.

Les secrétaires



V. Buron



S. Cadieu



V. Daragon



D. Gouhier



A. Grassi



M. Lejeune



G. Leharengé



B. Poirou

Les agents techniques



F. Amani



I. Barbu



T. Desjardins



V. Gauthier



M.-M. Georges



B. Germond



A. Met



Q. Moiteaux



J. Morgado



B. Peillon



L. Renault



B. Separt



J.-P. Heuvin



N. Tanière

LA NOUVELLE COMMUNE

Pascal Pecchioli, Maire, répond à vos questions

Des citoyens de Perche en Nocé se sont rendus dans les communes historiques à la rencontre des habitants pour recueillir leurs questions sur la commune nouvelle.

Manoir du Grand St-Quentin



Pourquoi ma mairie n'est-elle plus ouverte comme avant ?

A l'exception de la mairie de Dancé qui n'est plus ouverte le samedi matin, les mairies déléguées des communes historiques ont conservé leurs horaires d'ouverture. De plus, la mairie de Perche en Nocé est ouverte pour toute la commune le 1^{er} samedi matin de chaque mois.

Verger d'Automne



Pour les démarches administratives je vais où ?

Les communes déléguées sont en charge des mêmes démarches qu'avant : état civil, permis de conduire, carte d'identité... Le reste, passeports etc... se fait au Theil ou à Nogent.



Labours de Printemps

Que se passera-t-il en 2020 ?

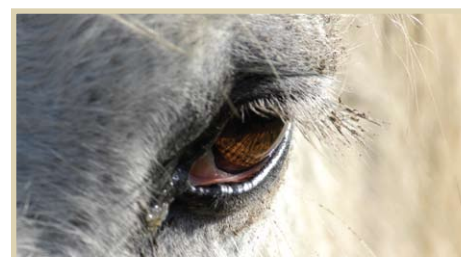
Une charte a été rédigée, elle est consultable en mairie et fixe les règles qui régissent Perche en Nocé dans la durée.

En 2020, des élections municipales auront lieu. Comme pour une commune historique, le nouveau conseil issu des urnes en 2020 appliquera la politique pour laquelle il aura été élu par les citoyens. Les élus actuels ne peuvent donc s'engager que pour la durée pour laquelle ils ont été eux-même élus, c'est une question de démocratie.

Les communes historiques demeureront après 2020 dans tous les cas.

Quels seront les outils de communication de la commune nouvelle ?

Nous allons créer un site internet dédié, et nous éditons le bulletin que vous avez entre les mains. Les communes historiques peuvent y insérer des suppléments photocopiés si elles le jugent nécessaire pour compléter. Ce bulletin évoluera, lui aussi.



Qu'en sera-t-il des arbitrages pour les travaux et les projets des communes historiques ? Est-ce que, par exemple, l'église de Courthioust aurait été sauvée par Perche en Nocé ?



Ciel percheron

La création de la commune nouvelle Perche en Nocé, permettra-t-elle de faire des économies ?

Il faut réduire les dépenses, certes, mais surtout rester efficaces pour tous. Ainsi par regroupement, nous avons pu réduire de 5 000 € le coût de l'ensemble des assurances municipales.

Nous avons aussi étendu à l'ensemble des communes historiques de la commune nouvelle le service des taxis afin de se rendre chez le médecin ou le pharmacien.

Ensilage du maïs



La réponse est oui.

Nous avons 8 églises à gérer. Notre but est de faire aussi bien, et même mieux. C'est une question de volonté politique.

Les conseillers des communes historiques ont été élus sur des bases qui ne sont pas celles de la commune nouvelle. N'y a-t-il pas là un problème de démocratie ?

Au 1^{er} janvier 2016, la France comptait environ 36 000 communes, soit près de 50% des communes d'Europe. L'objectif de l'État était de réduire ce nombre à 6 000.

Sur notre territoire, les élus des 6 communes historiques ont choisi de répondre à l'urgence créée par la diminution des dotations aux communes par l'État. Nous avons organisé plusieurs réunions publiques pour informer les citoyens et nous avons évoqué ces changements dans nos bulletins d'information. C'était une question de responsabilité devant les administrés, une question qui engage l'avenir de nos territoires.

Nous ne pouvions pas attendre 2020 et nous n'avons pas voulu nous contenter d'obéir à des contraintes budgétaires. Nous avons voulu construire un pacte solide avec les communes historiques, leurs élus et les habitants qu'ils représentent.



Église N.D. de courthioust

Église st Jouin de Dancé ??



L'État nous incitait fortement à créer une commune nouvelle. En contrepartie, notre dotation 2015 a été prolongée sans diminution jusqu'en 2018, grâce à cela nous espérons faire plus.

Nous en sommes à prendre les dimensions de la commune nouvelle et nous devons en plus travailler sur la nouvelle Communauté de communes élargie. La tâche est ardue. Mais les communes historiques doivent aussi perdurer. Elles doivent continuer à exister, c'est absolument vital pour le vivre-ensemble, le bénévolat sans lequel nos territoires seraient condamnés à une mort lente.

Les conseils communaux ne doivent pas se démobiliser, ils sont appelés à devenir un pilier de démocratie participative, comme les conseils de quartier dans les villes. De ce vivier sortiront les futurs élus. Garder cette force-là, c'est absolument fondamental.

LES COMMISSIONS

FINANCES

Élaboration du budget et gestion financière

PERSONNEL

Gestion du planning des agents

TRAVAUX-VOIRIE

Entretien des communes

URBANISME

Élaboration et suivi du Plan Local d'Urbanisme Intercommunal

COMMUNICATION

Bulletin municipal, site internet

PATRIMOINE

Gestion du patrimoine municipal en concertation avec les associations

FÊTES ET CÉRÉMONIES

Relation avec les comités des fêtes et organisation des cérémonies

CIMETIÈRES

Entretien des cimetières

CANTINE

Élaboration des menus et des approvisionnements

BIBLIOTHÈQUES

Gestion des achats et des emprunts de livres

COMMERCE DE PROXIMITÉ, SANTÉ

Développement économique et social

MAISONS FLEURIES

Organisation du concours

ASSAINISSEMENT

Assainissement collectif

P. Pecchioli (Pdt), Ph. Planchenault, J. Massola, Ph. Gouault, M. Peillon, G. Verney, C. Peuvret, G. Olivier, O. Potts, P. Lenaerts, T. Corbin, A. Vail, P. May, A. Hubert, S. Landemaine, J-C. Beauchet.

Ph. Planchenault (Pdt), P. Pecchioli, G. Chalembert, R. Guiot, P. May, R. Guérin, J-C. Beauchet, A. Hubert, M. Peillon, C. Peuvret, M. Biffard, H. Lucas, P. Christophe.

Ph. Gouault (Pdt), P. Pecchioli, Ph. Planchenault, M. Peillon, M. Guillaume, D. Quineau, G. Chalembert, J-C. Beauchet, O. Letourneur, R. Guiot, P. May, P. Lenaerts, C. Gruszkowski, P. Christophe, D. Salimbeni, G. Verney.

G. Verney (Pdt), Ph. Planchenault, J. Massola, Ph. Gouault, M. Peillon, R. Guiot, G. Olivier, O. Letourneur, A. Vail, A. Hubert, P. Lenaerts, G. Bourdin, E. Dury.

J. Massola (Pdt), C. Boucault, O. Potts, E. Lesieur, M. Guillaume, O. Clarenc, O. Steigel, P. Bard, J-P. Mavit, V. Ouy-Barles, J. Chauvin.

G. Verney (Pdt), C. Boucault, O. Potts, M. Biffard, J. Massola, D. Quineau, M. Peillon, E. Lesieur, R. Guiot, O. Steigel, O. Gault, P. Bard, J-P. Mavit, J. Chauvin.

J. Massola (Pdt), G. Chalembert, R. Chalette, R. Guérin, C. Boucault, O. Steigel, O. Clarenc, O. Gault, M-C. Le Petit, C. Gruszkowski, D. Salimbeni, J. Chauvin.

G. Verney (Pdt), Ph. Planchenault, R. Guérin, D. Quineau, A. Vail, S. Landemaine, A. Hubert, Ph. Gouault, P. Patrick, M-O. Gueux.

P. Lenaerts, R. Chalette, C. Peuvret, D. Quineau, M-C. Le Petit, C. Margris, V. Michaudel, S. Landemaine.

P. Lenaerts, O. Potts, E. Lesieur, R. Guiot, M-O. Gueux, V. Ouy-Barles.

P. Pecchioli (Pdt), Ph. Planchenault, J. Massola, Ph. Gouault, M. Peillon, G. Verney, S. Landemaine, O. Potts, T. Corbin, C. Boucault, M. Biffard, P. Lenaerts, J. Bouthry, P. Moreau, C. Margris, V. Michaudel.

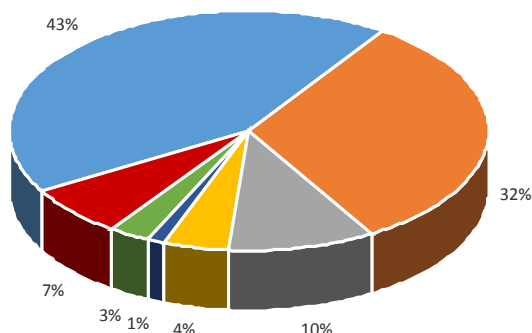
R. Guérin, G. Chalembert, R. Chalette, C. Gruszkowski, V. Michaudel, C. Margris, P. Christophe, D. Salimbeni.

Ph. Gouault (Pdt), P. Pecchioli, M. Peillon, G. Verney, P. May, G. Olivier, Ph. Planchenault, J. Bouthry, J-C. Beauchet.

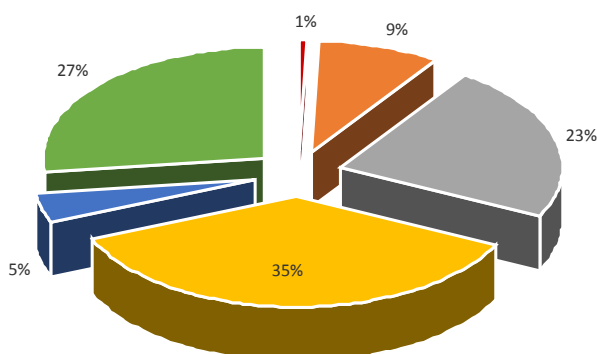
LE BUDGET

de la commune nouvelle

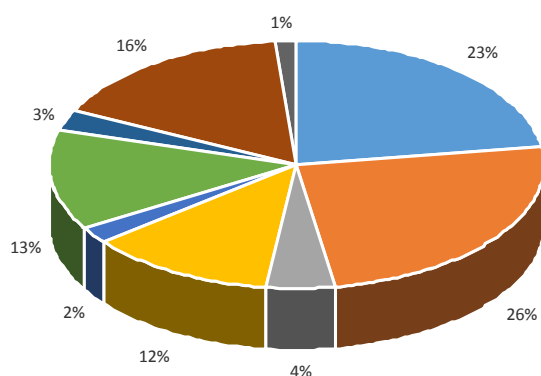
Les investissements



Les recettes de fonctionnement



Les dépenses de fonctionnement



L'ensemble des investissements, avec les amortissements, le déficit d'investissement et les dépenses imprévues, s'élève à 787 463 €.

Eglises et cimetières	237 944	43%
Voirie	177 916	32%
Toiture mairie de Nocé	55 000	10%
Aménag. paysager Dan-cé et aire de jeux Nocé	24 500	4%
Effacement réseau Nocé	6 491	1%
Presbytère Saint Aubin	15 270	3%
Matériel de bureau et informatique	38 600	7%
Total	555 721	100%

Atténuations de charges	10 700	1%
Produits des services	151 700	9%
Impôts et taxes	386 500	23%
Dotations, subventions et participations	617 700	35%
Autres produits de gestion courante	76 796	5%
Résultat reporté	459 516	27%
Total	1 702 912	100%

Charges à caractère général	389 935	23%
Charges de personnel et frais assimilés	420 750	26%
Reversements de fiscalité	74 464	4%
Autres charges de gestion courante	206 903	12%
Charges financières et exceptionnelles	37 353	2%
Dotations aux amortissements et aux provisions	223 036	13%
Dépenses imprévues	49 379	3%
Virement à la section d'investissement	276 455	16%
Opérations d'ordre de transfert entre sections	24 637	1%
Total	1 702 912	100%

NOUVEL ADRESSAGE DU COURRIER

Avec la nouvelle commune, vous gardez la même adresse. Il suffit seulement de rajouter le nom de la nouvelle commune (Perche en Nocé). Votre commune historique, devient une commune déléguée, elle garde son nom.

Cette adresse bien présentée facilitera la distribution des courriers et colis dans vos boîtes aux lettres et facilitera l'arrivée des secours éventuels.

Adresse d'origine

Mr et Mme DUPONT

3 Rue des Acacias
61340 Nocé

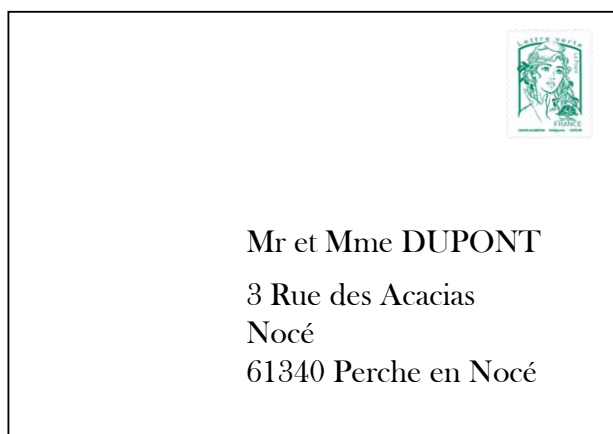
Mauvais adressage

Mr et Mme DUPONT

3 Rue des Acacias
61340 Perche en Nocé

*Il manque
la commune historique*

Nouvelle adresse valide



Mon adresse précise,
des cartes de correspondance
gratuites pour communiquer
votre nouvelle adresse à votre
famille, vos amis, vos connais-
sances, disponibles auprès de
votre facteur.



N'oubliez pas d'effectuer,
tous vos changements
d'adresses auprès des dif-
férents organismes
(impôts, banque,
assurances, etc ...)

VOICI MA NOUVELLE ADRESSE	DESTINATAIRE
Identité du destinataire	Identité du destinataire
N° appartement ou boîte aux lettres - Etage - Couloir - Escalier	N° appartement ou boîte aux lettres - Etage - Couloir - Escalier
Entrée - Bâtiment - Immeuble - Résidence	Entrée - Bâtiment - Immeuble - Résidence
Numéro + libellé de la voie (rue, avenue...)	Numéro + libellé de la voie (rue, avenue...)
BP - Lieu dit	BP - Lieu dit
Code postal	Code postal
Localité	Localité
COMPLÉTER LES LIGNES EN MAJUSCULES	

LA POSTE

POUR LA FRANCE NE PAS AFFRANCHIR **FRAC**

LES TRAVAUX

en 2016 sur Perche en Nocé

Colonard-Corubert

59 670 € HT

Destruction de la salle des fêtes	4 250 €
Repose et électrification des cloches de l'église de Corubert	6 000 €
Réfection de la patte d'oie de la rue du Tertre Martin	4 900 €
Enrobé de la plateforme de tri des déchets	9 900 €
Réfection de la fin du chemin des Quatre Vents	6 300 €
Réfection du chemin des Thibaudières	18 800 €
Cimetière : columbarium	3 500 €
Eaux pluviales de la rue Henri Tournouër	4 220 €

Dancé

162 308 € HT

Repiquage de tuiles sur l'église	1 337 €
Eglise : restauration de la chaire à prêcher (subv. 40%)	7 800 €
Assainissement	147 000 €

Nocé

203 337 € HT

Réfection de la rue Modeste Romet (part communale)	3 487 €
Réfection de la toiture de la Mairie	54 249 €
Aménagement paysager de l'aire de jeux (subv. 100%)	2 739 €
Trottoirs de la rue de la Brechettière	889 €
Bourg : grilles, canivaux, ...	11 900 €
Sécurité entrées de bourg	12 500 €
Réfection de la ruelle Georges Gouget	8 700 €
Restauration de l'église 1ère tranche (subv. 70%)	154 167 €

Préaux-du-Perche

54 923 € HT

Réfection du Chemin des Baronnières	7 916 €
Toiture du préau de l'ancienne mairie	2 916 €
Bordures de trottoirs centre bourg et plateforme déchets	25 000 €

Saint-Aubin-des-Groix

16 410 € HT

Travaux du logement attenant à la Mairie	2 000 €
Aménagement du site des poubelles	1 920 €
Assainissement du presbytère (subv.60%)	8 190 €
Toiture du presbytère	4 030 €

Saint-Jean-de-la-Forêt

10 000 € HT

Etude de l'assainissement	10 000 €
---------------------------	----------

Le conseil municipal de Perche en Nocé a intégré dans son budget 2016 les travaux qui avaient été envisagés par chacune des communes historiques. Vous en trouverez ci-dessous le coût global hors taxes pour chacune de ces communes, et le détail des principales subventions.

Travaux de couverture sur la mairie de Nocé, juin 2016



LE PROGRAMME

Présentation et concours
des animaux

Démonstration
de battage à l'ancienne

Animation
pour les enfants

Restauration sur place

Stands
de producteurs locaux

LE COMICE

*Comice d'arrondissement
à Préaux le 28 août 2016*

Le comice agricole d'arrondissement aura lieu cette année à Préaux du Perche le dimanche 28 août 2016.

La préparation du comice a déjà commencé au sein de la commune historique de Préaux avec la collaboration de bénévoles de la commune de Perche en Nocé.



Le samedi 28 mai, une première fabrication d'épouvantails a été mise en route avec une trentaine de personnes, de futures séances sont prévues auxquelles vous pourrez participer, l'idée étant de demander à chaque commune historique de Perche en Nocé de créer son propre épouvantail, ou plusieurs selon l'inspiration.

D'autres décorations sont prévues et nécessiteront une main d'oeuvre bienvenue.

Nous vous informerons des futurs rendez vous pour les prochaines séances.

Fabrication du panier mascotte du comice



Depuis le début de l'année 2016, l'Atelier Panier a fabriqué des décorations, un énorme panier a déjà vu le jour et de nombreux intervenants extérieurs donnent la main .

Des volontaires venus des communes historiques ont également participé à la construction d'une cabane en osier dans le Parc Nature sous la supervision de Franck Viel.



Paravent nature en vannerie confectionné par les membres de l'atelier panier de Préaux du Perche.



L'AGENDA

Juillet

sam 9 - 18h

PROJECTION PLEIN-AIR

*Cinéma Voyageur et
la Reine Verte*

Préaux - parc Nature

sam 9 - 20h

REPAS CONCERT BIG BRAZOS

Relais Saint-Germain

Préaux

sam 23 - dim 24
soir journée

FÊTE COMMUNALE

*Comité des fêtes de Nocé
avec les stands des associations Nocé
Patrimoine, Cap Djeun's...*

Nocé

sam 30 - 20h

REPAS CONCERT LES BLACK CATS

Relais Saint-Germain

Préaux



CONCOURS MAISONS FLEURIES - NOCÉ

Inscription en mairie jusqu'au 15 juillet

ET TOUS LES JEUDIS, SWING ORNE SOIREE JAZZ

Relais st germain - Préaux

Août

sam 6

RANDONNÉE de St Cyr à St Aubin

*Les amis du Perche
St Aubin*

20/08 - 21/09

LES OISEAUX ET LES CRÉ- MAILLÈRES, HISTOIRE ET SYMBOLES- Exposition

*Alban Cristin
St Aubin*

sam 27 - soir

FÊTE COMMUNALE Feux d'artifice, cochon grillé...

*Comité des fêtes de Préaux
Préaux*

dim 28 - journ.

COMICE AGRICOLE D'ARRONDISSEMENT

*Le comité des fêtes, les associations
de Préaux et les bénévoles des com-
munes historiques*

Préaux

INFO CAP DJEUN'S COURANT JUILLET ET AOÛT PISCINE ET TOURNOIS DIVERS

*Pour tout renseignement, de 14h à 18h
salle derrière la mairie de Nocé*



Septembre

sam 10 - 19h

DINER JAZZ

*Association Vivre à St Aubin des Grois
inscriptions : vivreasaintaubindes-
grois@gmail.com*

St Aubin

dim 11 - journ.

JOURNÉE PÊCHE

*Comité des fêtes de Préaux
Préaux*

sam 17 - 10h30

LES OISEAUX ET LES CRÉ- MAILLÈRES - Conférence

Alban Cristin

Nocé - Manoir de Lormarin

sam 17 - 20h

ALBERT ROSE Repas concert Blues

Relais Saint-Germain

Préaux

sam 17 - dim 18

JOURNÉES DU PATRIMOINE

*Par les associations de
patrimoine de la commune*

Perche en Nocé

PATRICK DAVIDO Exposition de tableaux

Église St Pierre St Paul

Corubert

jeu 29 - 20h

JE PRÉFÈRE MANGER À LA CANTINE projection et discussions

La Reine Verte

Préaux - salle polyvalente

Octobre

dim 2 - journ.

BOURSE AUX PLANTES, RECETTES ET CONFITURES

De 11h à 15h,
pique nique convivial

St Aubin

dim 23

REMY SALAUN ET BRIGITTE WEISS - concert

à l'église de Préaux
Préaux Patrimoine

Préaux

sam 8 - 20h

ENOMYSTICK Repas concert Pop Rock

Relais Saint-Germain

Préaux

ven 28 - 18h

SOIRÉE MÉMOIRE

Nocé Patrimoine

Nocé - salle de la bibliothèque

lun 31 - 17h

HALLOWEEN Maquillage des enfants

APE et Cap Djeun's de Nocé

Nocé - salle derrière la mairie

Novembre

jeu 3 - 19h

M. JOUANNEAU Expo photo, vernissage

Relais Saint-Germain

Préaux

sam 5 - 20h

MACHET - Repas concert chanson française

Relais Saint-Germain

Préaux

dim 6 - journ.

VIDE DRESSING

Cap Djeun's de Nocé - Installation à
partir de 7h

Nocé - salle des fêtes

ven 18 - 20h

BEAUJOLAIS JAZZ Café et repas concert

Nocé Patrimoine

Nocé - salle des fêtes

sam 19 - 20h

LES OGRESSSES Fantine en Cuisine Lecture d'ophélie

Relais Saint-Germain

Préaux

dim 20 - 14h

LOTO

Comité des fêtes de Nocé

Nocé - salle des fêtes

dim 20 - journ.

BOURSE AUX JOUETS

Association des
parents d'élèves de Préaux

Préaux - salle polyvalente

Décembre

sam 3 - 20h

GIL ET SA GUITARE -Repas concert chanson française

Relais Saint-Germain

Préaux

sam 23 - dim 24
15h - 18h 10h30 - 18h

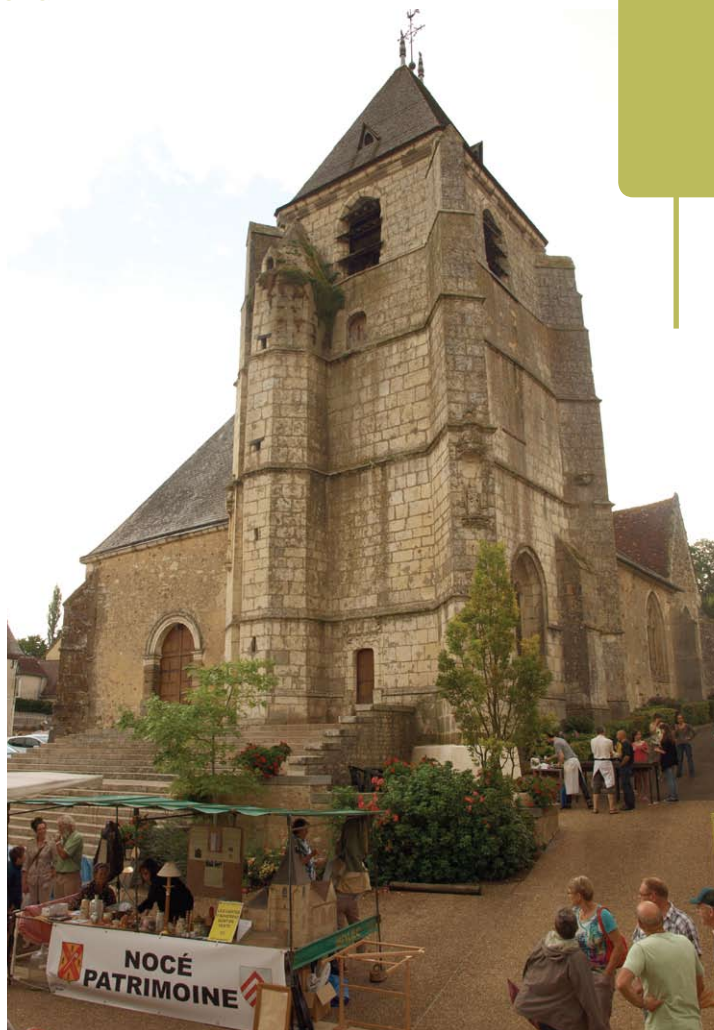
MARCHÉ DE NOËL

Maison du Parc et
comité des fêtes de Nocé

Courboyer

L'AGENDA COMPLET DU PARC SUR :

www.parc-naturel-perche.fr





VIE PRATIQUE

Centre de loisirs

6 - 29 juillet (3-12 ans)

Au pôle enfance jeunesse de Berd'huis

Inscription de dernière minute auprès de l'association Familles Rurales, Canton de Nocé, Carine Leblanc, présidente
06 85 77 72 26

1^{er} - 12 août (3-11 ans)

À l'école de Préaux

29 - 31 août (3-11 ans)

Au pôle Enfance Jeunesse de Berd'huis

Inscription jusqu'au 22 juillet auprès de la CdC Perche sud
Anthony Fortin - 02.33.83.89.55
animation@cdcperchesud.com

ANNÉE 2016/2017 : le mercredi après-midi

À l'école de Berd'huis pour les 3 écoles de la CDC. Navette en bus entre les 3 écoles

Informations et inscriptions à partir du 23 août auprès de la CdC Perche sud
Anthony Fortin - 02.33.83.89.55
animation@cdcperchesud.com

Inscription scolaire

Prendre rendez-vous avec le directeur de l'école
Se munir du livret de famille et du carnet de santé

Coordonnées des mairies

Perche en Nocé

02 33 73 41 18
mairie.noce@wanadoo.fr
mairie@percheennoce.fr

Lun : 8h30 - 12h30
Mar : 8h30 - 12h30
Mer : 10h - 12h30 et 14h - 16h
Jeu : 8h30 - 12h30
Ven : 8h30 - 12h30 et 16h - 18h
1^{er} sam : 10h - 12h

Colonard-Corubert

02 33 73 44 55
mairie.colonard-corubert@laposte.net
Mar et ven : 14h-18h

Préaux du Perche

02 33 83 04 13
mairie-preauxduperche@wanadoo.fr
Mar : 16h-19h
Jeu : 9h30-12h
Ven : 14h-16h

St Jean de la Forêt

02 33 73 43 88
mairie.de.saintjeandelaforet@wanadoo.fr
jeu : 9h-12h30

Saint Aubin des Grois

02 33 73 41 42
mairie.de-st-aubin-des-grois@wanadoo.fr
Mer : 9h-12h30

Dancé

02 33 83 03 25
mairie.dance61@wanadoo.fr
Mer : 9h-12h30

Bibliothèque de Nocé

02.33.83.27.60
Mar, Mer, Jeu : 16h - 18h
Sam : 10h - 12h

Bibliothèque de Préaux

02.33.83.56.35
Mar : 17h - 19h
Mer : 14h30 - 18h30h
Ven : 16h - 18h

Santé

Assistante sociale

Mme Charlotte Lefevre,
Tél : 02.33.85.30.20

Le 1^{er} et 3^e Mardi sur rendez-vous.

Médecins

Dr Pierre Chalvignac
et Dr Jean-Paul Hoppenot,
8 rue Courboyer
02.33.73.40.05

Pharmacie

Jacques Massot,
40 rue du Général Jouvin
02.33.25.55.57

Infirmières

Jocelyne Dutertre, Manon Léonard et
Sophie Delebarre,
9 rue Courboyer
06.33.50.24.83

Marché Ambulant du Perche

Semaine impaire

Mardi : Colonard Corubert
Vendredi après-midi : Préaux

Semaine paire

Vendredi matin : Dancé et Nocé

